

КАРТОФЕЛЕОЧИСТИТЕЛЬНЫЕ МАШИНЫ

МКК-150, МКК-300, МКК-150-01, МКК-300-01, МКК-500-01

- Корпус выполнен полностью из высококачественной полированной нержавеющей стали – как снаружи, так и внутри
- степень защиты корпуса от попадания влаги соответствует стандарту IP 23.
- мощный двигатель закрытого типа, полностью защищенный от попадания влаги.
- степень защиты двигателя от попадания влаги соответствует стандарту IP 54
- удобный механизм открывания и фиксации крышки
- крышка из прозрачного поликарбоната позволяет наблюдать за процессом чистки
- вращающийся диск и стенки рабочей камеры покрыты абразивным материалом, который прослужит Вам целый год даже при интенсивной эксплуатации изделия
- для лучшего перемешивания и промывания корнеплоды непрерывно поливаются водой через разбрызгиватель.
- трамплины на абразивном диске и стенках рабочей камеры помогут очистить от кожуры не только картофель, но и другие корнеплоды
- имеются подставка и мезгосборник, которые также полностью выполнены из полированной нержавеющей стали (мезгосборник в комплект не входит).
- компактные размеры изделия



МКК-150



МКК-300

ОСОБЕННОСТИ

- функция «блокировки открытия крышки»
- анкерное крепление к полу
- малые габариты

| Параметры | МКК-150 | МКК-300 |
|--|-------------|-------------|
| Код изделия | 9878 | 9884 |
| Номинальная потребляемая мощность, кВт | 0,75 | 0,75 |
| Номинальное напряжение, В | 400 | 400 |
| Максимальная производительность, кг/ч | 150 | 300 |
| Время на обработку, мин. | 2 | 2 |
| Максимальная разовая загрузка, кг | 10 | 17 |
| Габаритные размеры, мм | 500x700x785 | 500x700x806 |
| Масса, кг | 50 | 55 |



КАРТОФЕЛЕОЧИСТИТЕЛЬНЫЕ МАШИНЫ

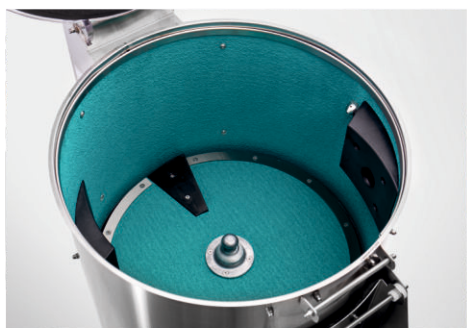
МКК-150, МКК-300, МКК-150-01, МКК-300-01, МКК-500-01



МКК-500-01



МКК-300-01



ОСОБЕННОСТИ

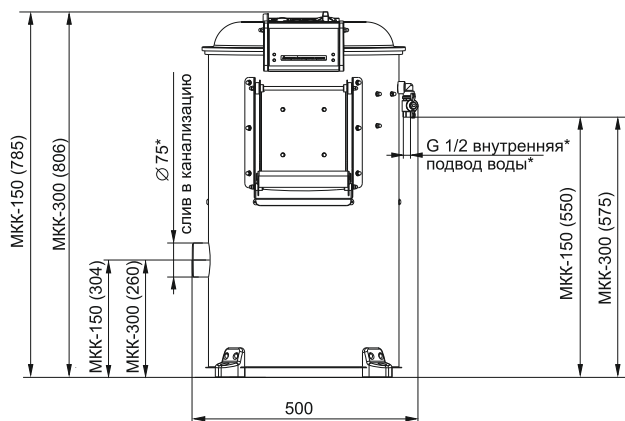
- мощный двигатель закрытого типа, защищенный от влаги
- диск и стенки рабочей камеры покрыты абразивным материалом
- наличие таймера



МКК-150-01

| Параметры | МКК-150-01 | МКК-300-01 | МКК-500-01 |
|--|--------------|--------------|--------------|
| Код изделия | 209878 | 209884 | 9887 |
| Номинальная потребляемая мощность, кВт | 0,75 | 0,75 | 1,1 |
| Номинальное напряжение, В | 400 | 400 | 400 |
| Максимальная производительность, кг/ч | 150 | 300 | 500 |
| Время на обработку, мин. | 2 | 2 | 2 |
| Максимальная разовая загрузка, кг | 10 | 17 | 27 |
| Габаритные размеры, мм | 465x700x1100 | 465x700x1125 | 560x780x1235 |
| Масса, кг | 55 | 65 | 70 |

МКК-150, МКК-300



МКК-150-01, МКК-300-01

